

**Строительство нового грузового терминала в
аэропорту «Норильск» (шифр проекта: АН-НГТ,
ПИН:07916)**

**«Обмерные работы (КПП, Весовая, АБК, складов
№1,2),»**

Шифр тома: АН-НГТ-ПЗ-4п-С

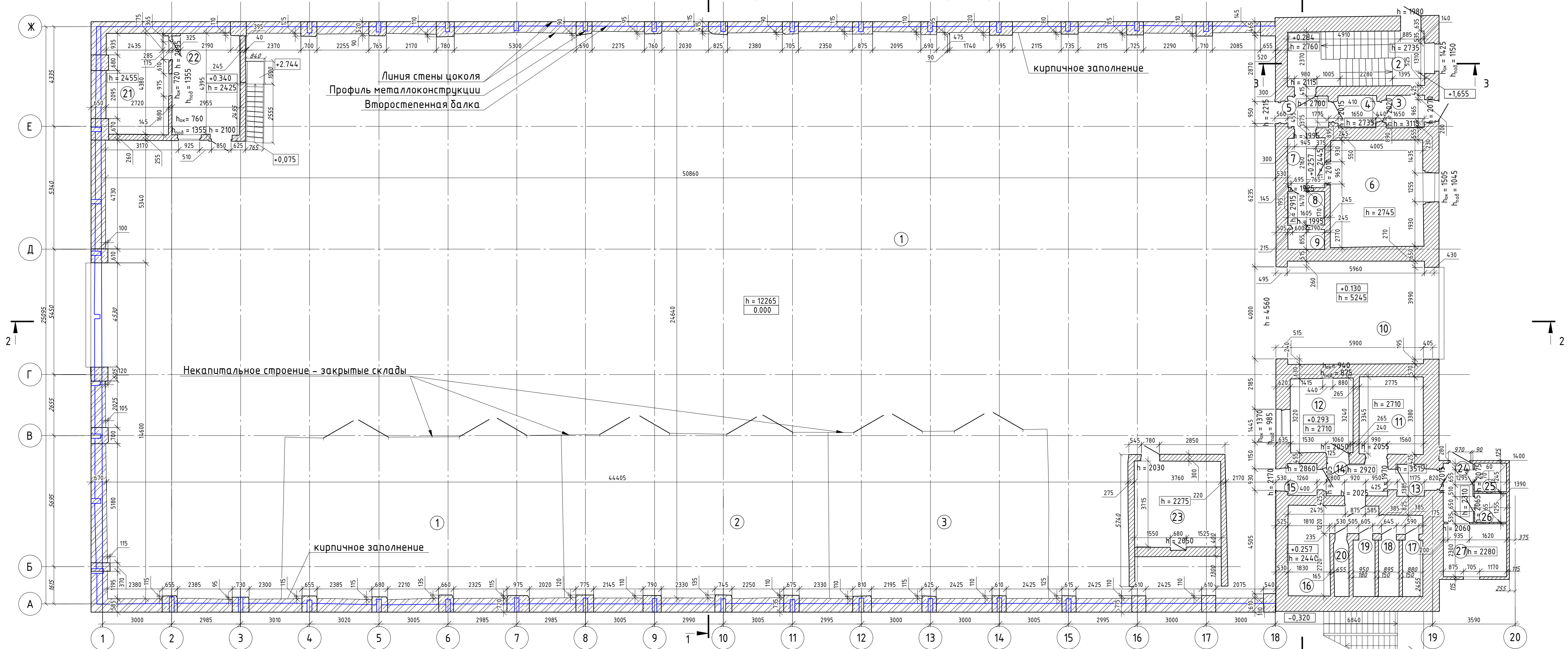
Генеральный директор



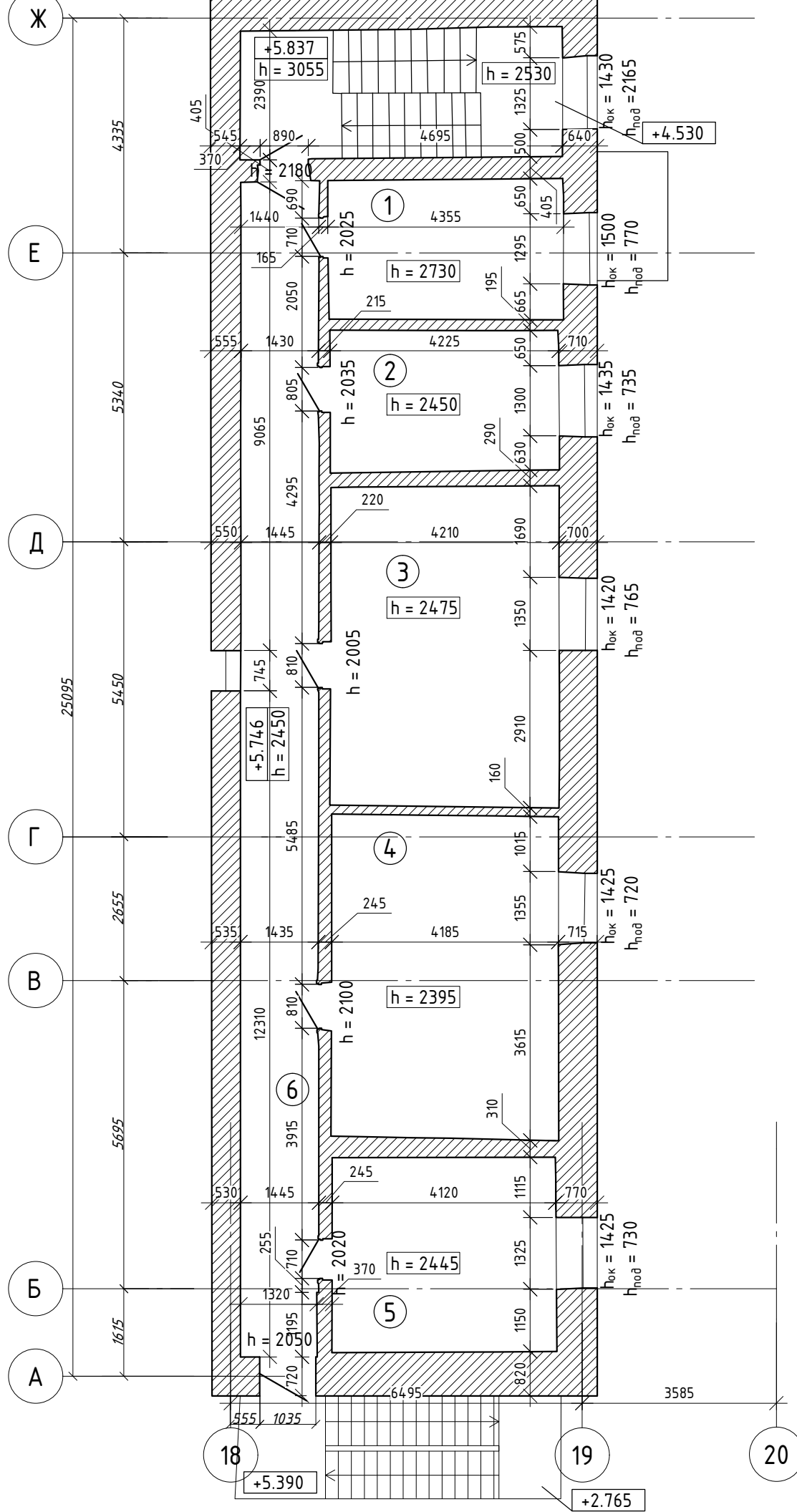
М.А. Петров

г. Санкт-Петербург
2024 г.

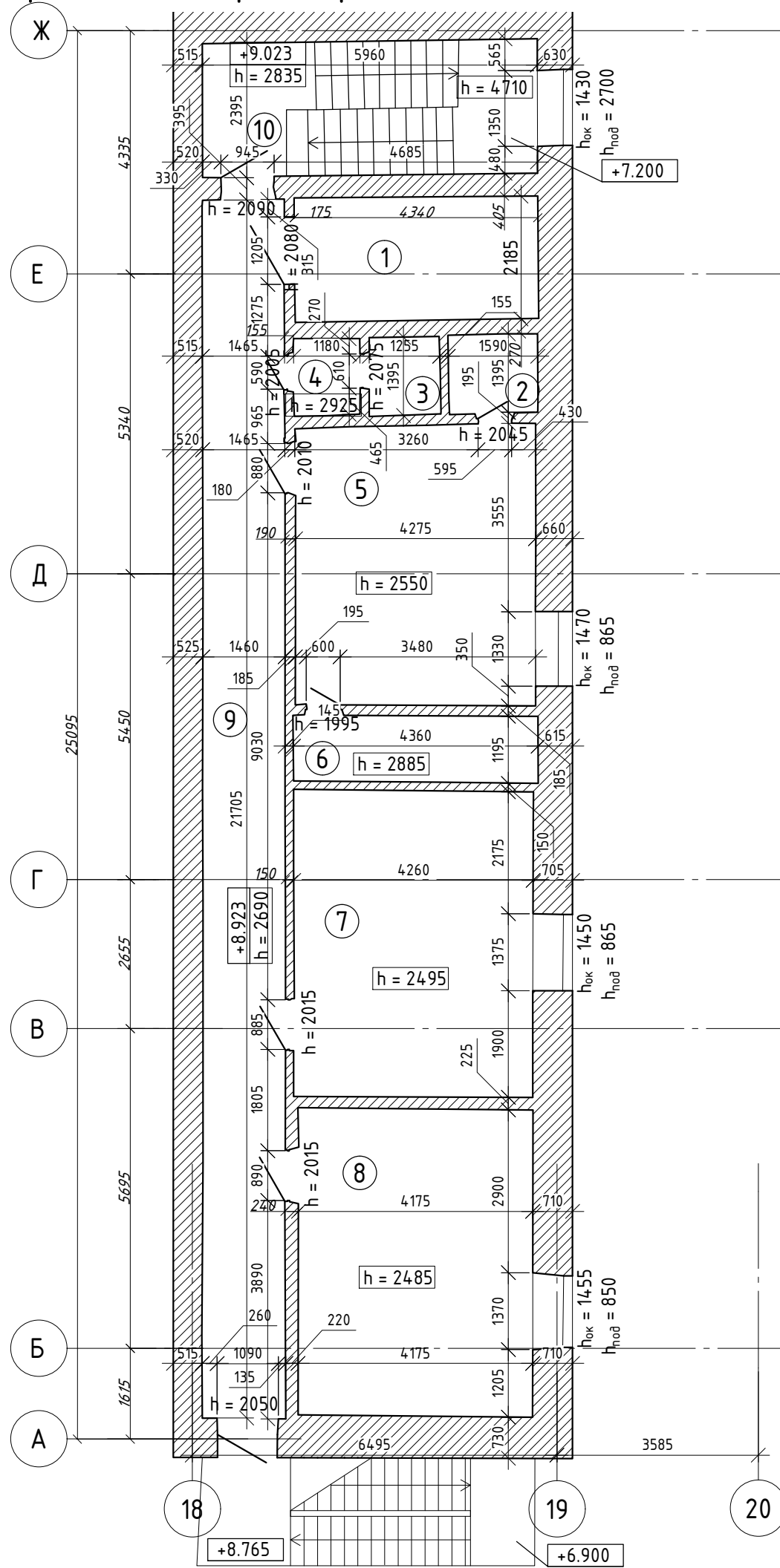
Обмерный план "Склад 1. АБК" с размерами



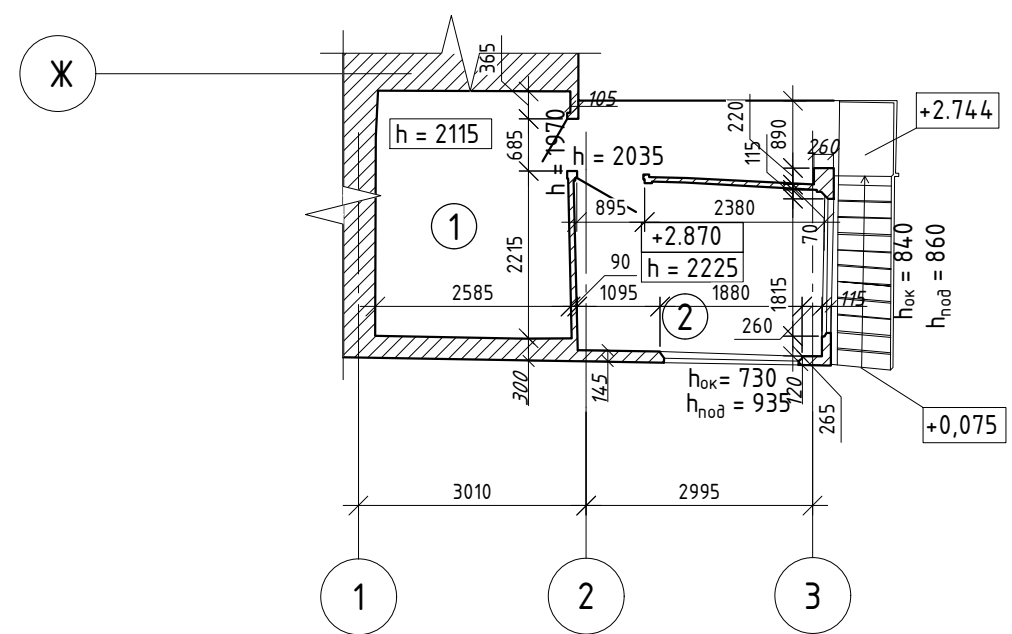
Обмерный план с размерами 2-го этажа "АБК" в осях А-Г/18-20



Обмерный план с размерами "АБК" 3-го этажа в осях А-Г/18-20



Обмерный план с размерами 2-го этажа "Склад 1" в осях В-Г/1-3



Номер пом.	Наименование	Площадь, м²	Кат. пом.
Склад 1 в осях В-Г/1-3, 2 этаж			
1	Бытовое помещение	8.3	
2	Бытовое помещение	7.1	

Условные обозначения:

h = 2455 - высота от пола до потолка

h_{под} = 2095 - высота от пола до подоконника

h_{окн} = 2095 - высота окна

h = 1925 - высота дверного проёма

0.000 - условная отметка 0.000, принятая для всего здания

+1.520 - высотная отметка, относительная 0.000

— существующие стены

— металлические конструкции

— бетонная стена

— кирпичная стена

Экспликация помещений

Номер пом.	Наименование	Площадь, м²	Кат. пом.
Склад 1, АБК. 1 этаж			
1	Склад	1300.3	
2	Лестничная клетка	14.2	
3	Тамбур	2.3	
4	Тамбур	2.3	
5	Тамбур	2.4	
6	Гардероб	20.0	
7	Коридор	3.6	
8	Умывальник	2.3	
9	Туалет	1.4	
10	Коридор	29.5	
11	Кабинет	9.8	
12	Кабинет	10.0	
13	Тамбур	1.7	
14	Тамбур	3.7	
15	Тамбур	1.8	
16	Вентиляционная	12.5	
17	Вентиляционная	2.6	
18	Вентиляционная	2.1	
19	Вентиляционная	2.2	
20	Вентиляционная	1.6	
21	Бытовое помещение	11.8	
22	Бытовое помещение	12.9	
23	Бытовое помещение	14.1	
24	Коридор	3.3	
25	Помещение	1.7	
26	Помещение	1.7	
27	Помещение	6.3	

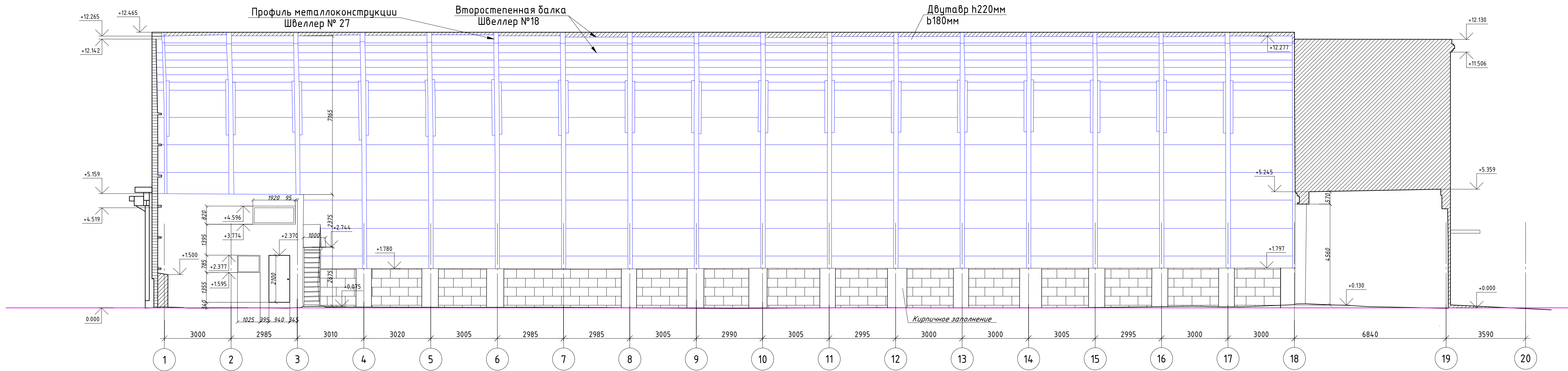
Номер пом.	Наименование	Площадь, м²	Кат. пом.
Склад 1, некапитальные строения, 1 этаж			
1	Склад	85.8	
2	Склад	82.6	
3	Склад	69.4	

Номер пом.	Наименование	Площадь, м²	Кат. пом.
Склад 1, АБК. 2 этаж			
1	Кабинет	11.4	
2	Душевая	15.4	
3	Сушилка	9.7	
4	Раздевалка	36.1	
5	Кабинет	16.2	
6	Коридор	31.5	
7	Лестничная клетка	14.4	

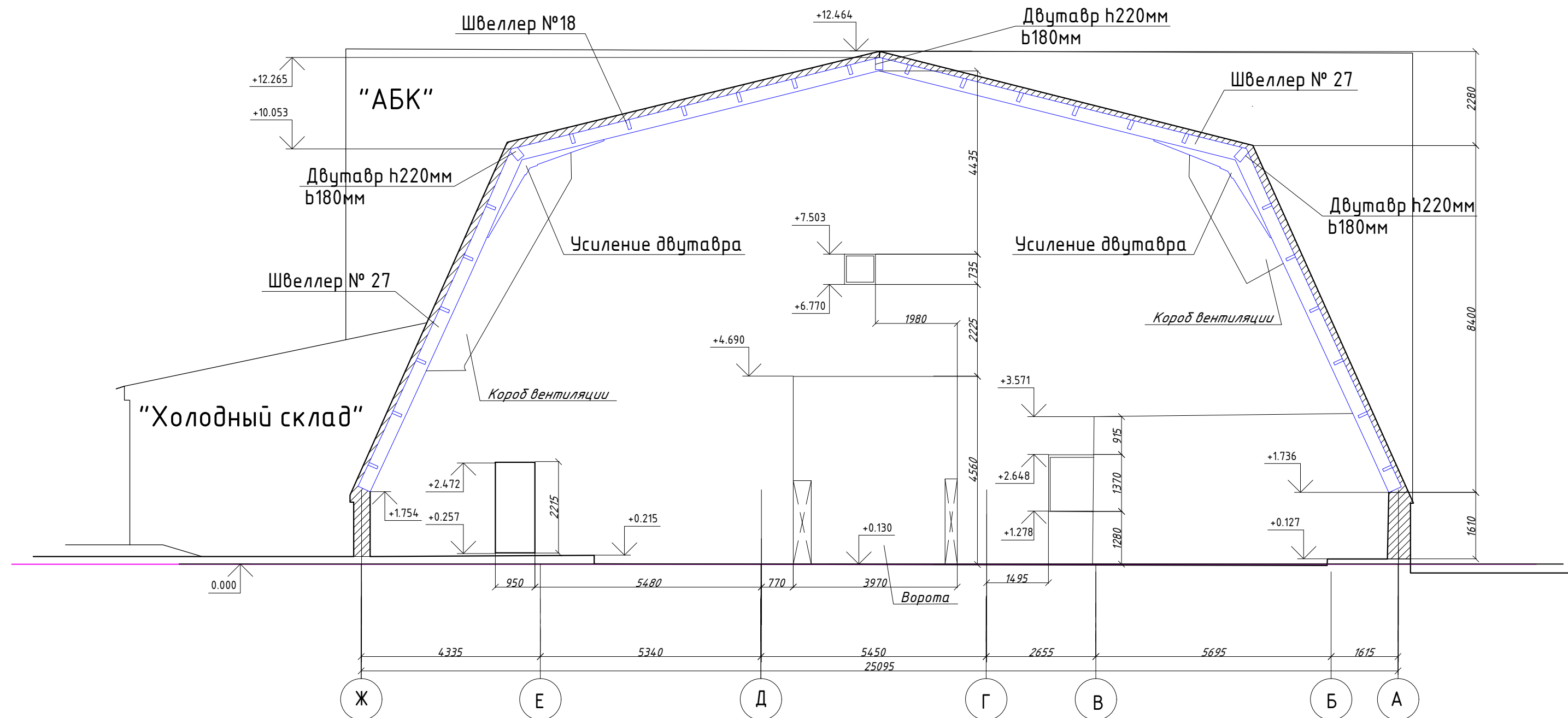
Номер пом.	Наименование	Площадь, м²	Кат. пом.
Склад 1, АБК. 3 этаж			
1	Серверная	10.0	
2	Сушилка	2.1	
3	Туалет	1.6	
4	Умывальник	1.6	
5	Гардероб	21.9	
6	Сушилка	5.2	
7	Кабинет	23.0	
8	Кабинет	24.6	
9	Коридор	31.6	
10	Лестничная клетка	14.3	

АН-НГТ-ПЗ-4п-С					
«Красноярский край, район города Норильска, аэропорт «Норильск», 1»					
Изм.	Кол. ч.	Лист	№ док.	Подп.	Дата
Разраб.	Филатова Т.С.	12.25			
Провер.	Кузьмин И.А.	12.25			
Строительство нового грузового терминала в аэропорту "Норильск"				Стадия	Лист
				П	1
Обмерный план "Склад 1. АБК" с размерами				Листов	12
Н. контр. ГИП				000 «ПСК»	
				12.25	

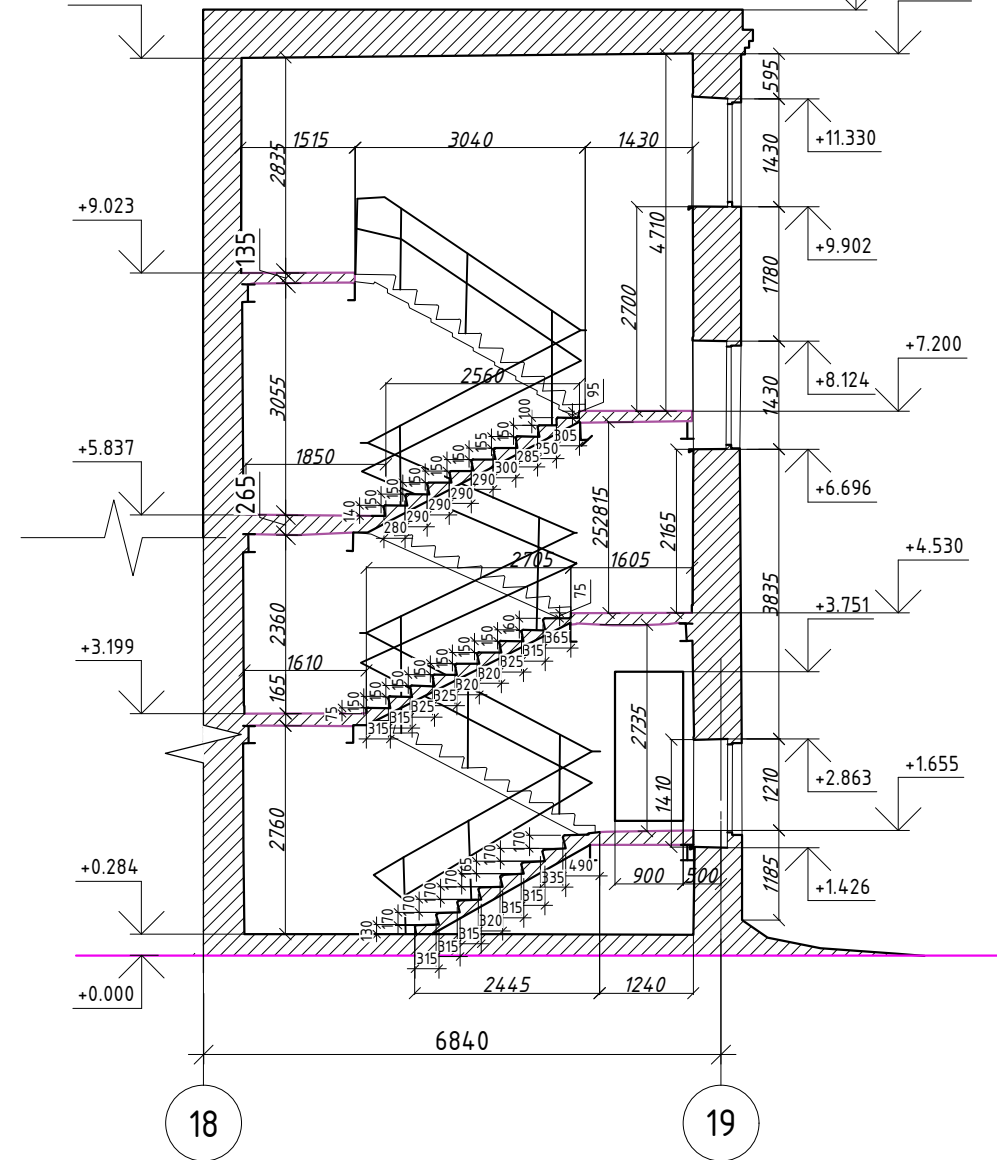
Разрез 2-2 "Склад 1. АБК"



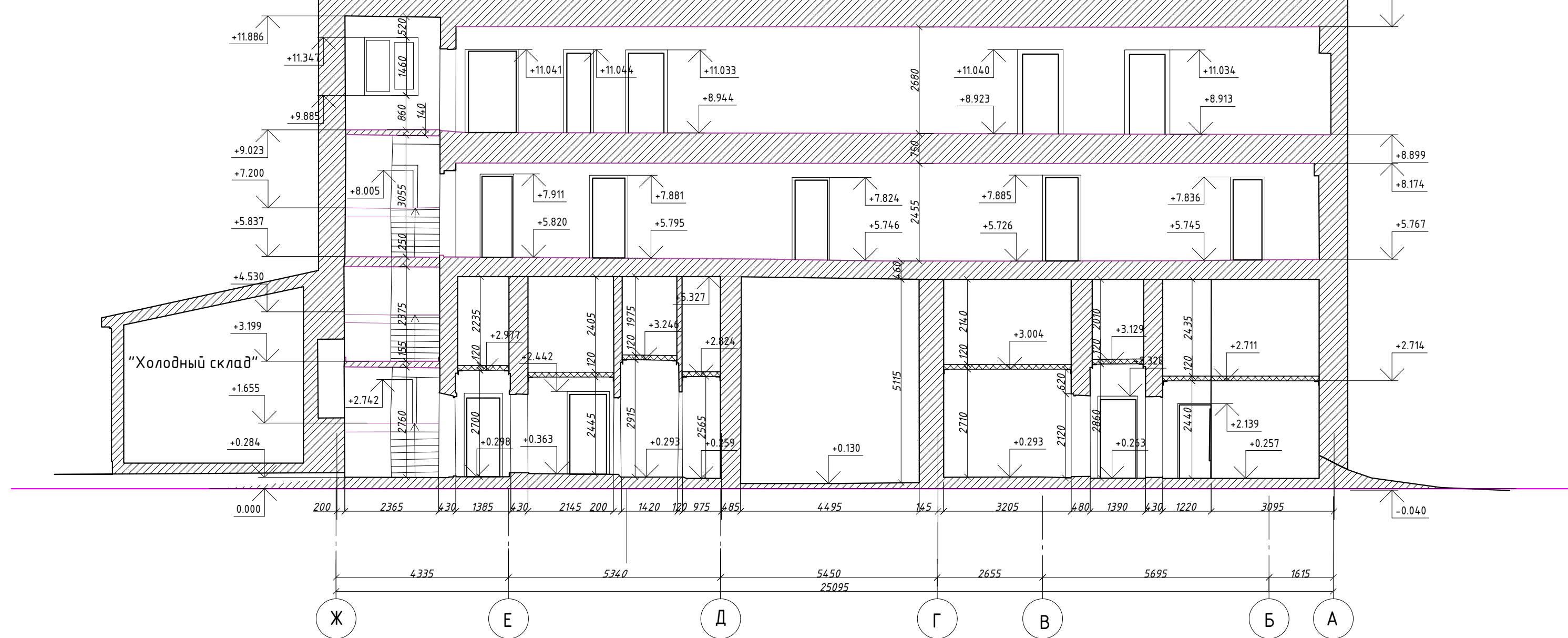
Разрез 1-1 "Склад 1. АБК"



Разрез 3-3 "АБК"



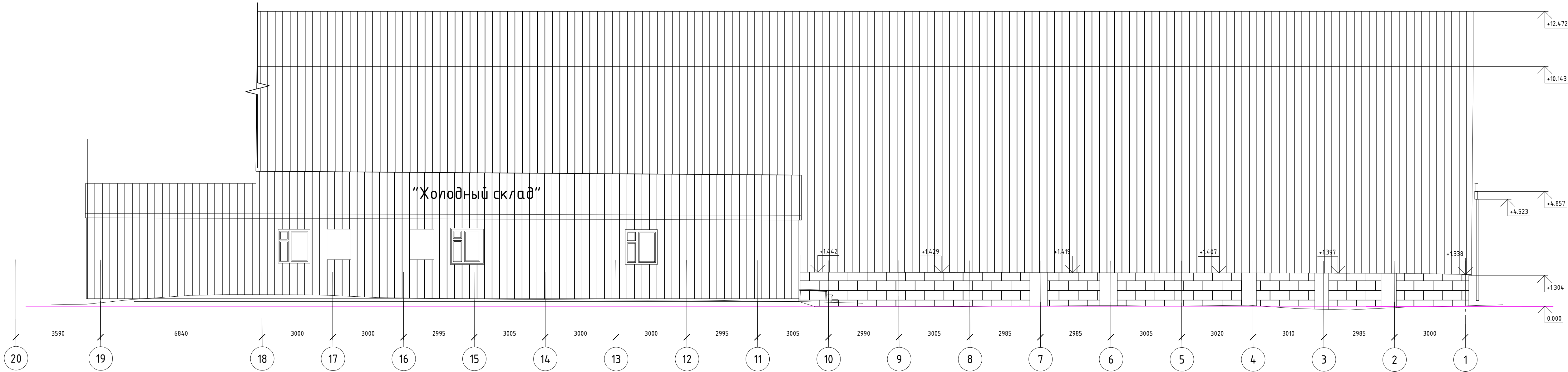
Разрез 4-4 "АБК"



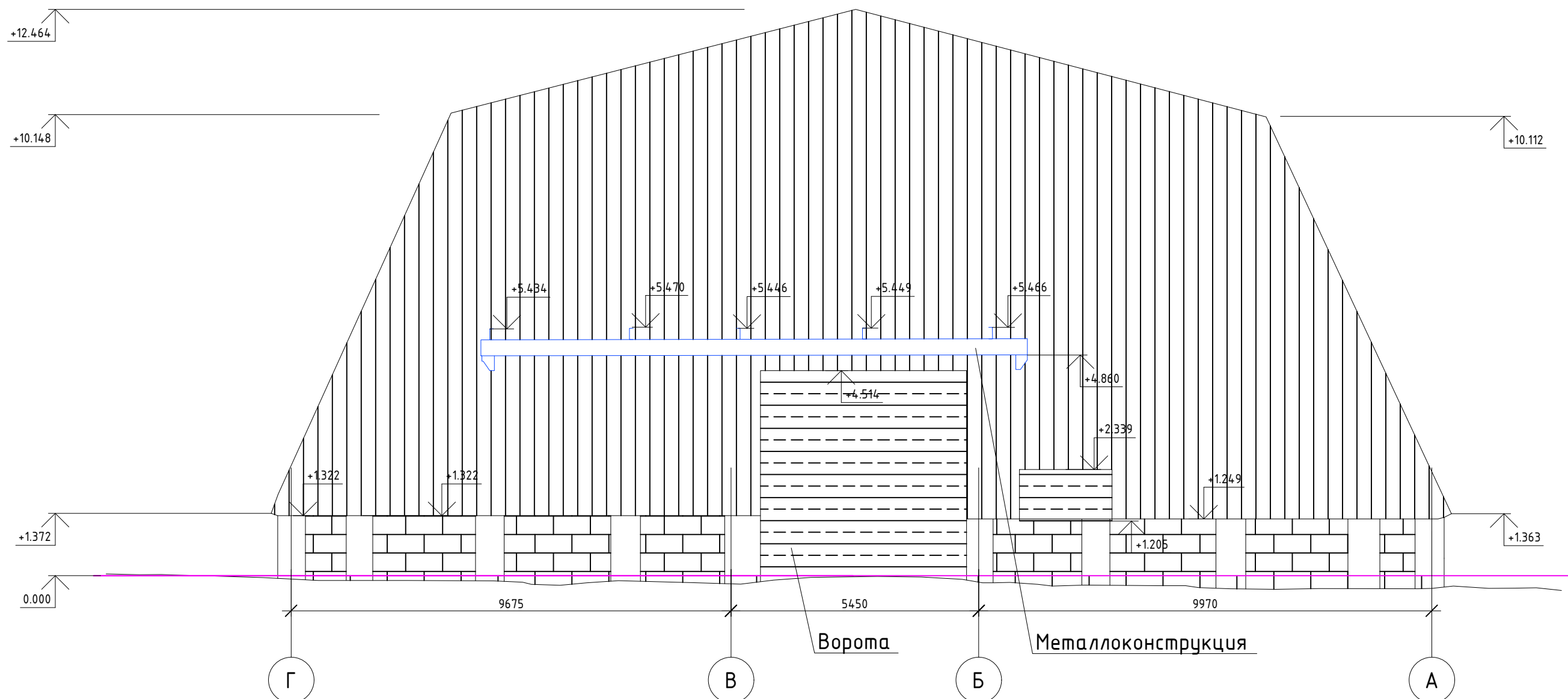
Примечания:
1. За отметку 0.000 принят пол помещения 1 "склад", склад 1 (лист 1)
2. Данный лист рассматривать совместно с листом 9.

АН-НГТ-ПЗ-4н-С					
«Красноярский край, район города Норильска, аэропорт «Норильск», 1»					
Изм.	Кол. ч.	Лист	№ док.	Подп.	Дата
Разраб.	Филатова Т.С.	02.25			
Провер.	Кузьмин И.А.	02.25			
Строительство нового грузового терминала в аэропорту "Норильск"				Стадия	Лист
				П	2
Разрезы "Склад 1. АБК"				000 «ПСК»	
Н. контр. ГИП				Кузьмин И.А.	
				02.25	

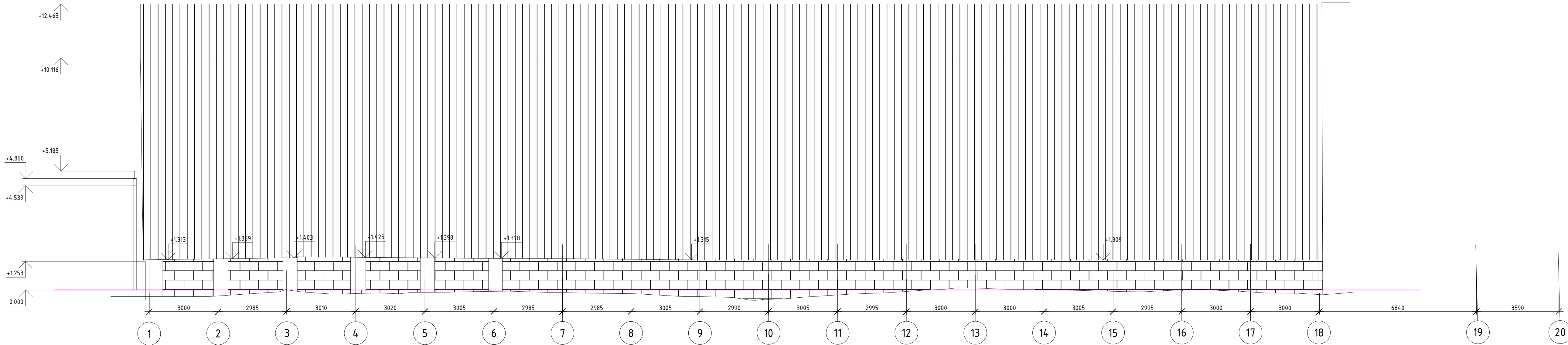
Фасад в осях 20-1 "Склад 1"



Фасад в осях Г-А "Склад 1"



Фасад в осях 1-20 "Склад 1"

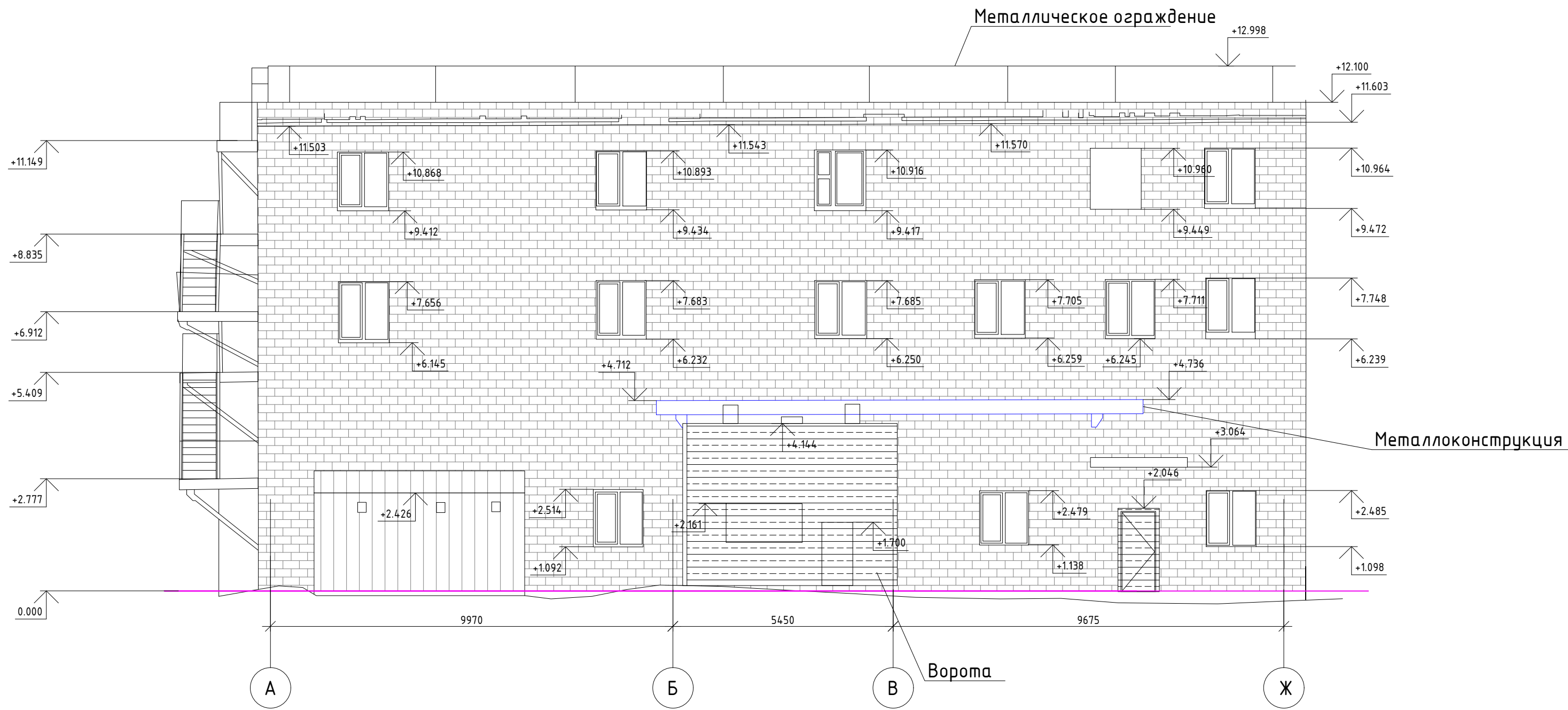


Условные обозначения:

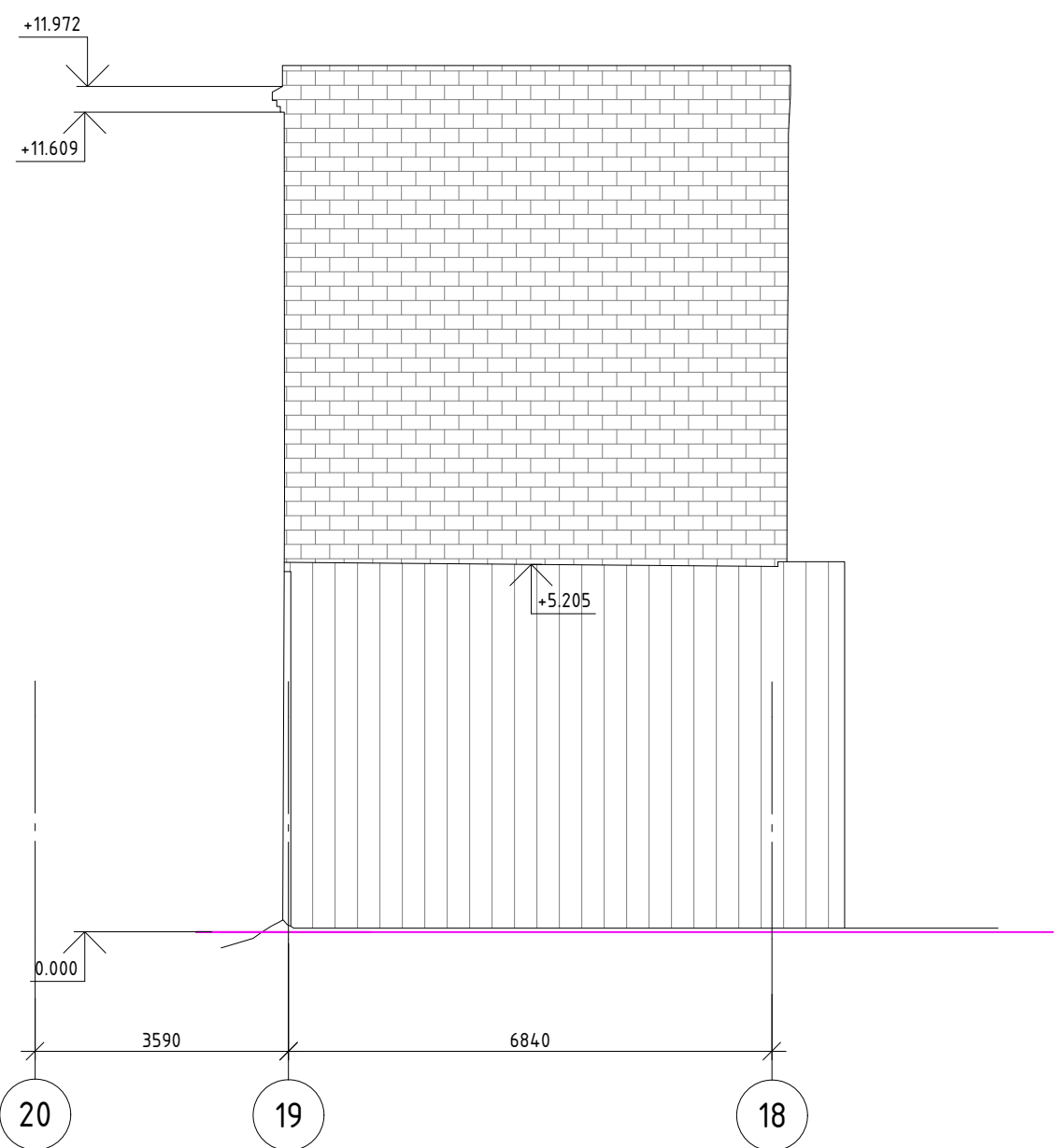
- покрытие из профлиста
- конструкция из кирпича
- покрытие из металла

						АН-НГТ-ПЗ-4п-С		
						«Красноярский край, район города Норильска, аэропорт «Норильск», 1»		
Изм.	Кол. изм.	Лист	№ док.	Подп.	Дата	Строительство нового грузового терминала в аэропорту "Норильск"	Стадия	Лист
Разраб.	Филотова Т.С.	02.25					П	3
Провер.	Кузьмин И.А.	02.25				Фасады "Склад 1"		Листов
						000 «ПСК»		
Н. контр.								
ГИП	Кузьмин И.А.	02.25						

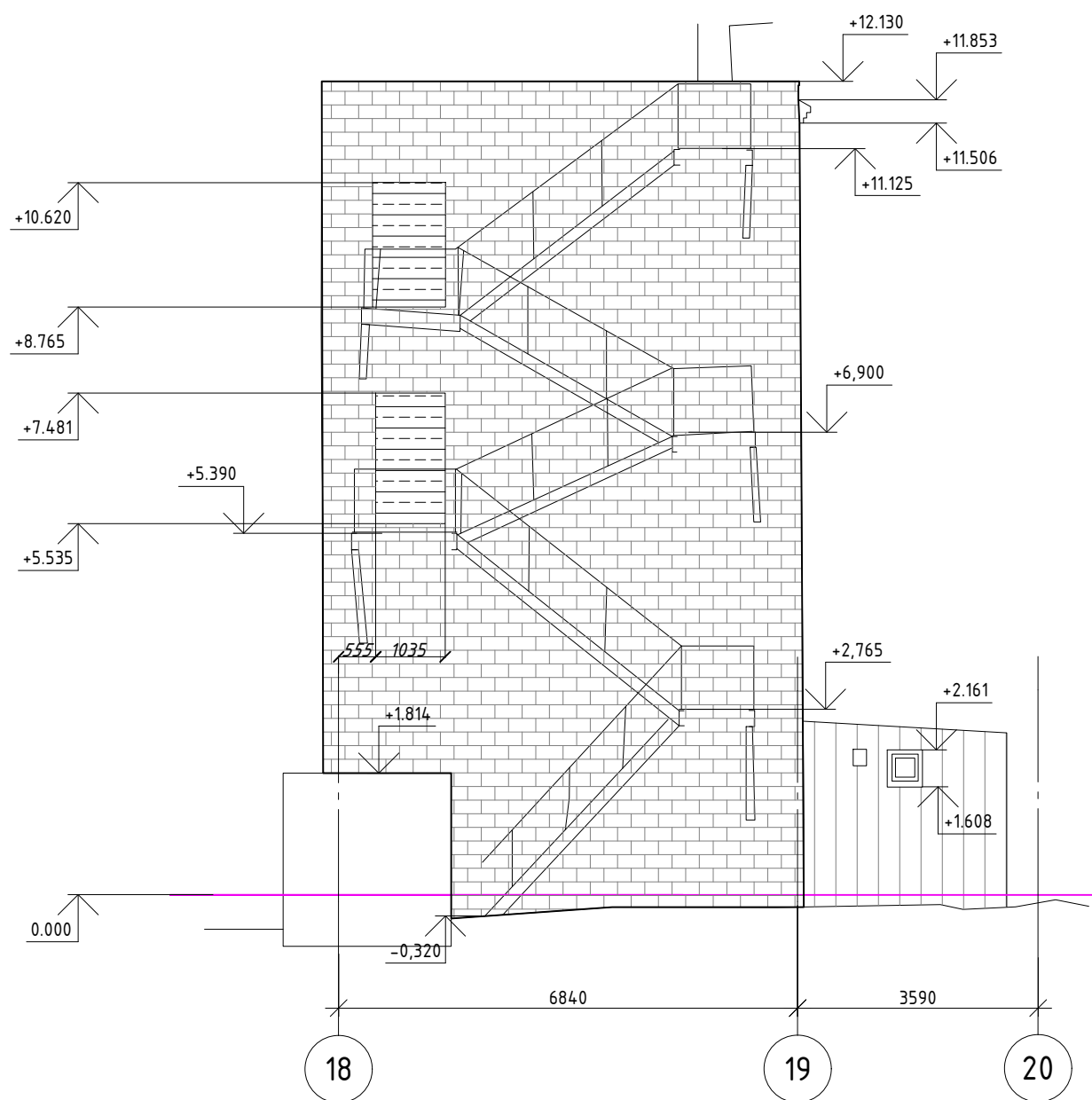
Фасад в осях А-Ж "АБК"



Фасад в осях 20-18 "АБК"



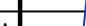


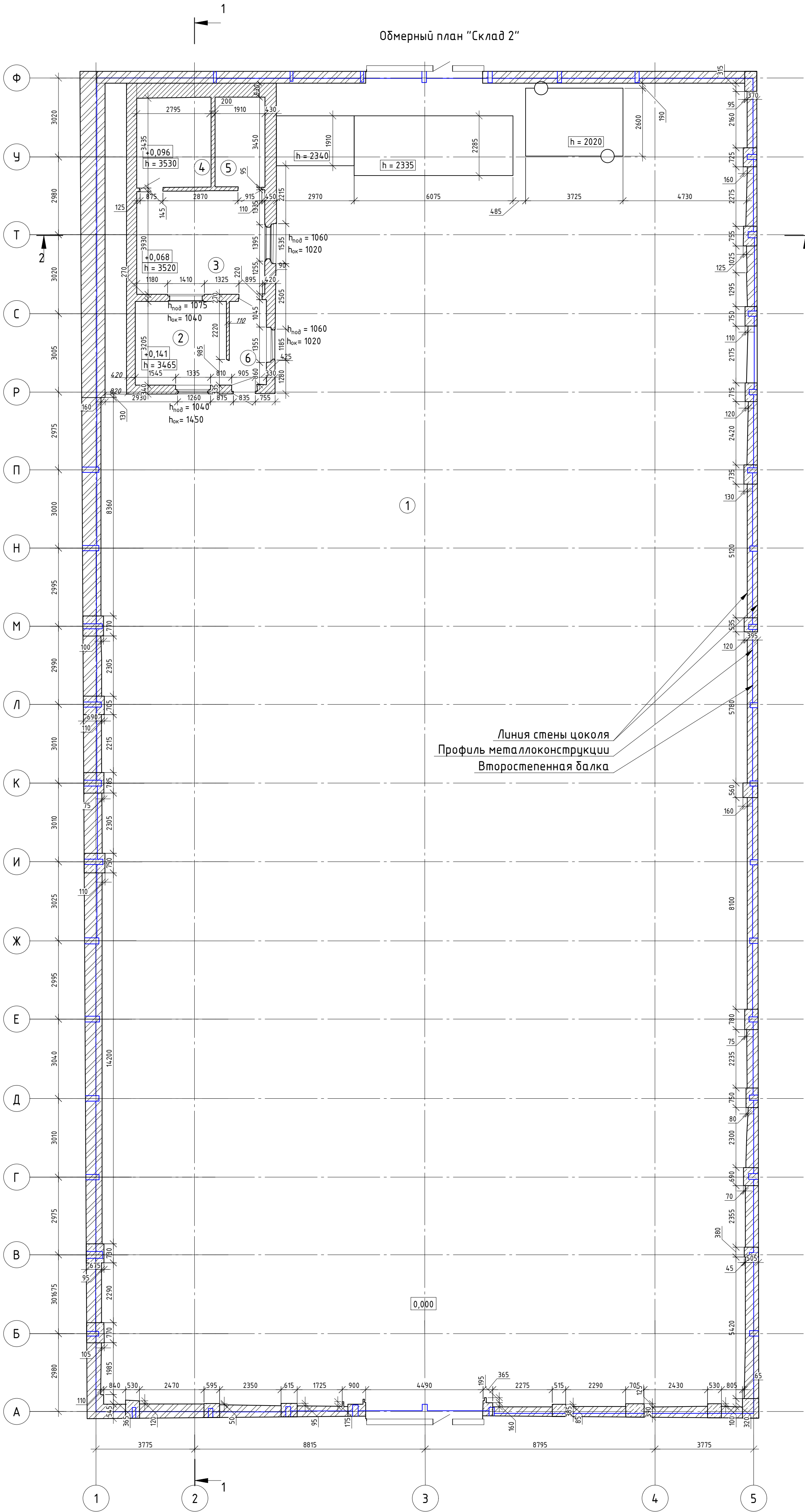
Фасад в осях 18-20 "АБК"



Условные обозначения


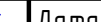

- покрытие из профлиста
- покрытие из кирпича
- покрытие из металла

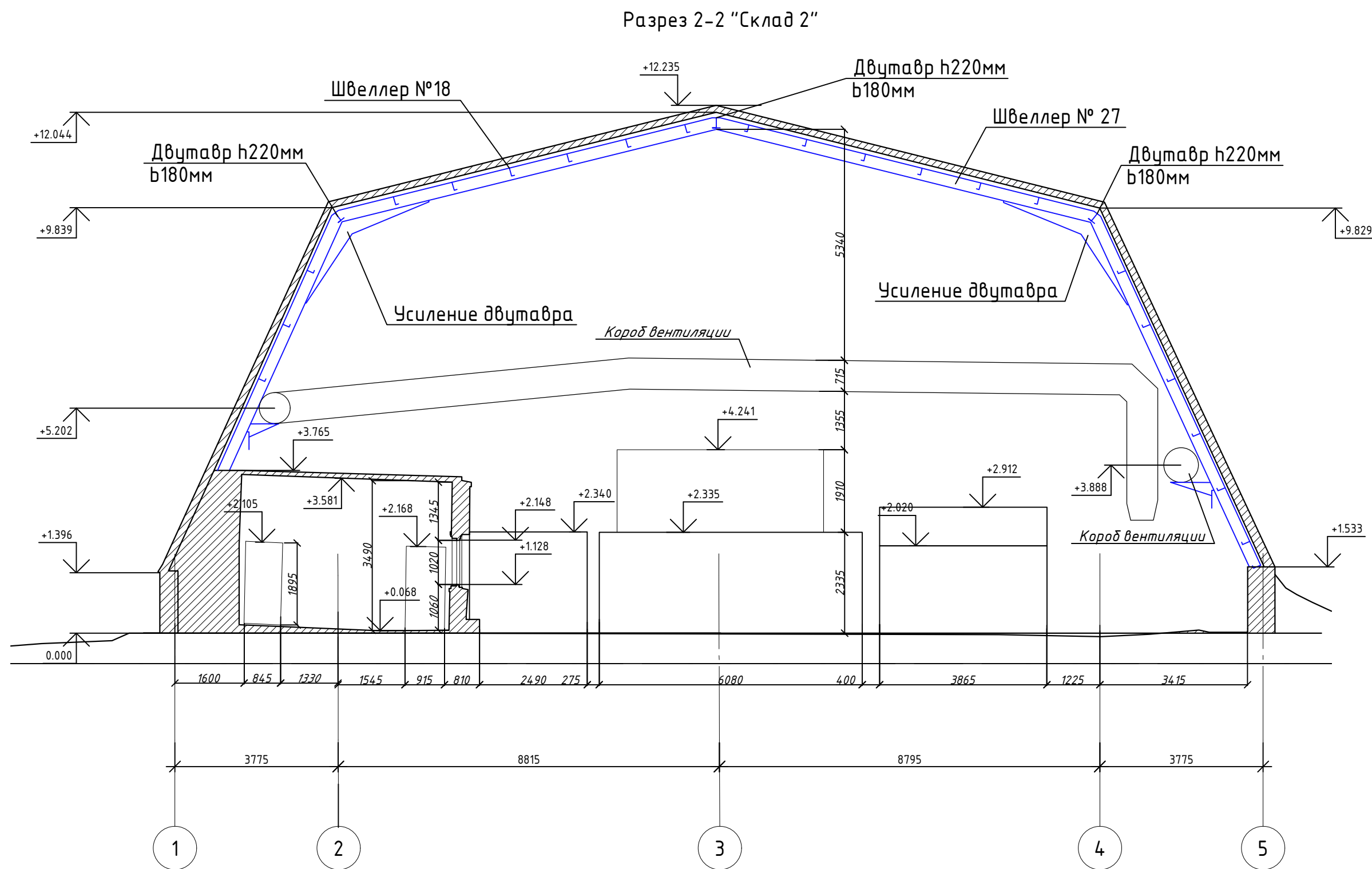
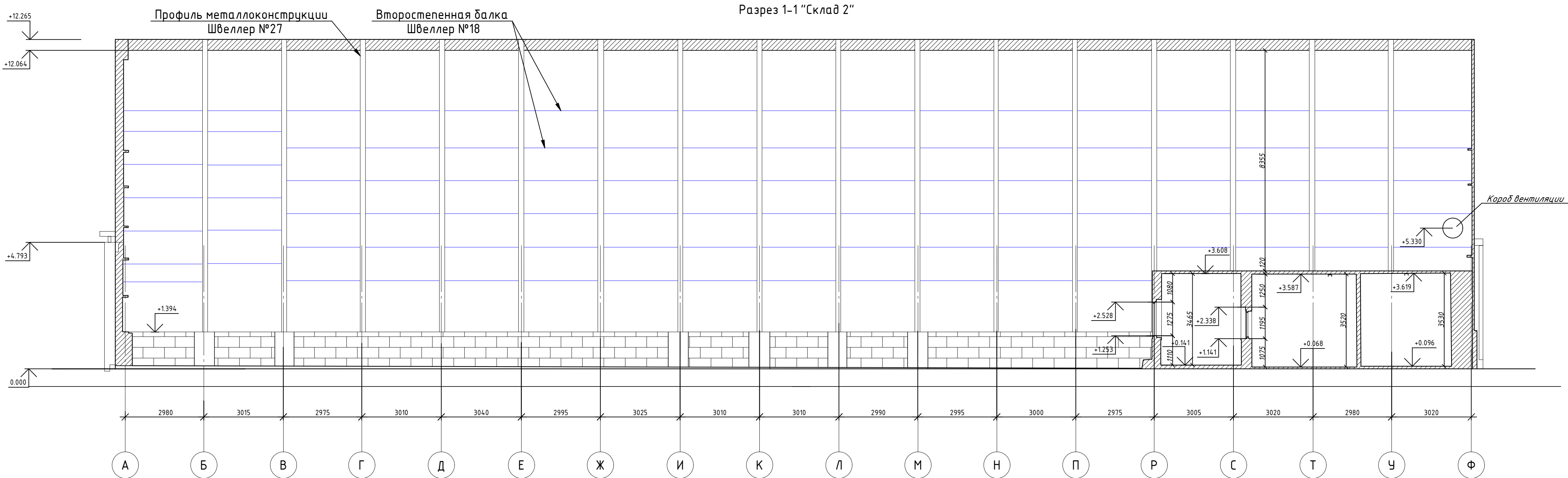
						АН-НГТ-ПЗ-4п-С			
						«Красноярский край, район города Норильска, аэропорт «Норильск», 1»			
Изм.	Кол.уч.	Лист	№ док.	Подп.	Дата	Строительство нового грузового терминала в аэропорту "Норильск"	Стадия	Лист	Листов
Разраб.		Филатова Т.С.			02.25		П	4	12
Провер.		Кузьмин И.А.			02.25				
						Фасады "АБК"	ООО «ПСК»		
Н. контр.									
ГИП		Кузьмин И.А.			02.25				



Экспликация помещений			
Номер пом.	Наименование	Площадь, м²	Кат. пом.
	Склад 2		
1	Склад	1281.9	
2	Помещение	11.1	
3	Помещение	19.1	
4	Помещение	9.6	
5	Помещение	6.6	
6	Помещение	4.5	

- Условные обозначения:
- $h = 2455$ - высота от пола до потолка
 - $h_{под} = 2095$ - высота от пола до подоконника
 - $h_{ок} = 2095$ - высота окна
 - $h = 1925$ - высота дверного проёма
 - 0.000 - условная отметка 0.000, принятая для всего здания
 - \nearrow - высотная отметка, относительная 0.000
 - существующие стены
 - металлические конструкции
 - бетонная стена
 - кирпичная стена

					АН-НГТ-ПЗ-4п-С			
					«Красноярский край, район города Норильска, аэропорт «Норильск», 1»			
Изм.	Кол. экз.	Лист № док.	Подп.	Дата	Строительство нового грузового терминала в аэропорту "Норильск"	Стадия	Лист	Листов
Разраб.		Филопова Т.С.		02.25		П	5	12
Провер.		Кузьмин И.А.		02.25				
Н. контр.					Обмерный план "Склад 2"	000 «ПСК»		
ГИП		Кузьмин И.А.		02.25				



Примечание:
За отметку 0.000 принят пол помещения 1 "склад", склад 2 (лист 5)

АН-НГТ-ПЗ-4п-С					
«Красноярский край, район города Норильска, аэропорт «Норильск», 1»					
Изм.	Кол. ч.	Лист	№ док.	Подп.	Дата
Разраб.	Филова Т.С.	12.25			
Провер.	Кузьмин И.А.	12.25			
Строительство нового грузового терминала в аэропорту "Норильск"				Стадия	Лист
				П	6
Разрезы "Склад 2"				000 «ПСК»	
Н. контр.					
ГИП	Кузьмин И.А.	12.25			

Фасад в осях 5-1 "Склад 2"

1:100

0.000

+1.303

+0.608

+0.284

+1.369

+1.369

+1.975

+1.325

+1.474

+4.863

+4.381

+4.853

+12.235

+9.969

3775

8795

8815

3775

5

4




3




2

1

Ворота

Металлоконструкция

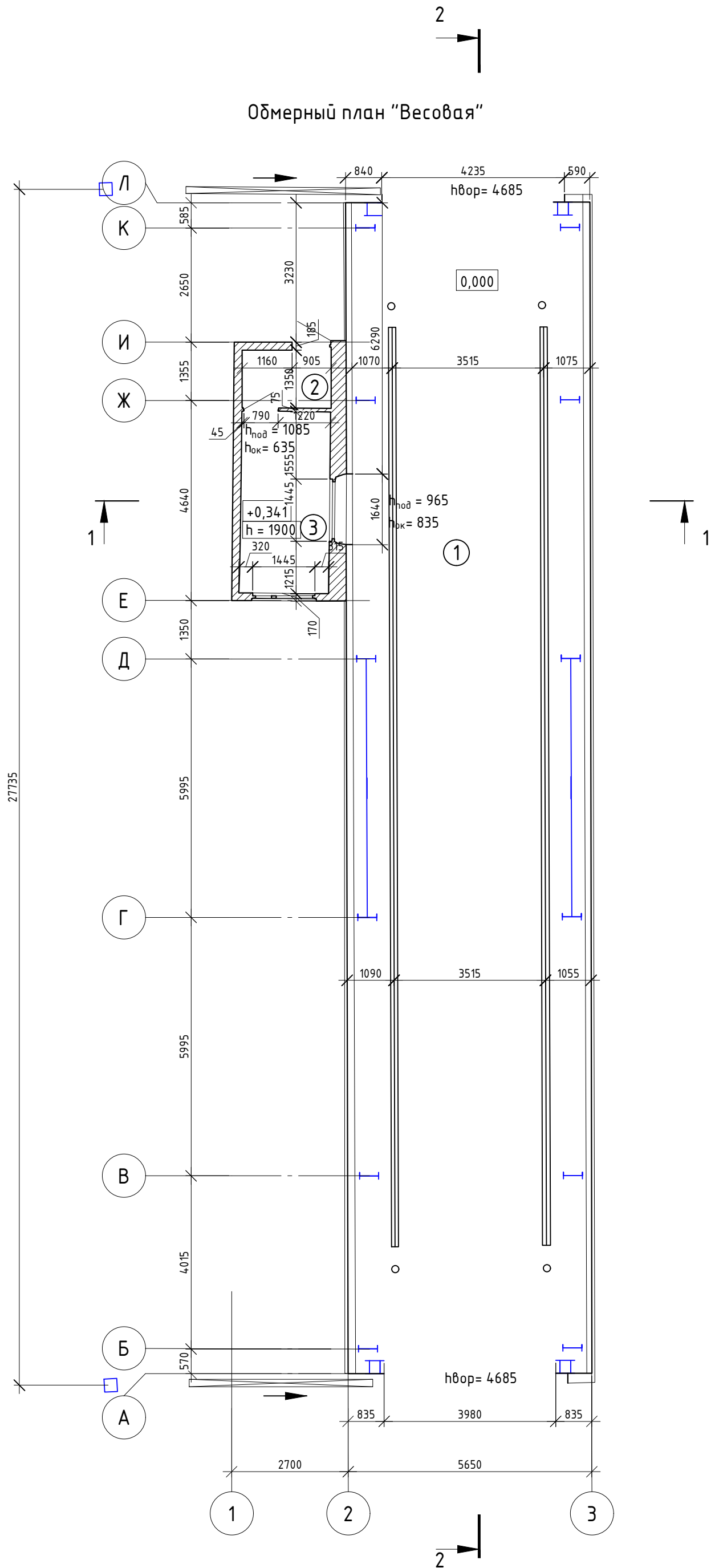
-  -покрытие из профлиста
-  -конструкция из кирпича
-  -покрытие из металла

						АН-НГТ-ПЗ-4н-С			
						«Красноярский край, район города Норильска, аэропорт «Норильск», 1»			
Изм.	Кол.уч.	Лист	№ док.	Подп.	Дата	Строительство нового взрывозащитного терминала в аэропорту "Норильск"	Статус	Лист	Листов
Разработ.		Филова Т.С.			02.25		п	7	12
Провер.		Кузьмин И.А.			02.25				
Н. контр.						Фасады "Склад 2"	ООО «ПСК»		
ГИП		Кузьмин И.А.			02.25				

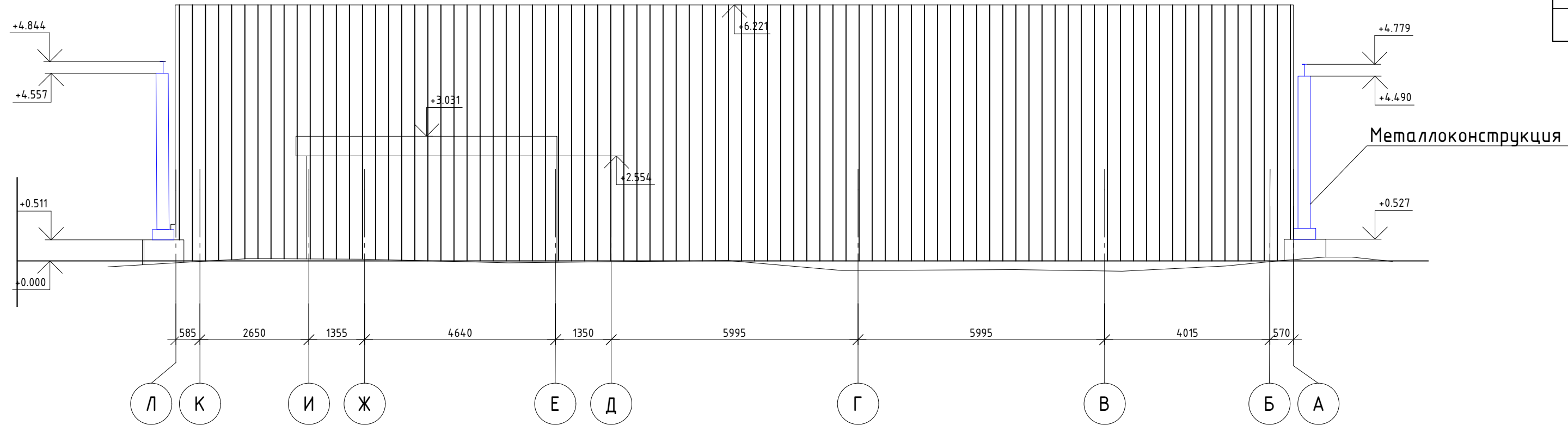
Экспликация помещений

Номер пом.	Наименование	Площадь, м²	Кат. пом.
1	Помещение весовой	157.0	
2	Тамбур	2.9	
3	Весовая	8.8	

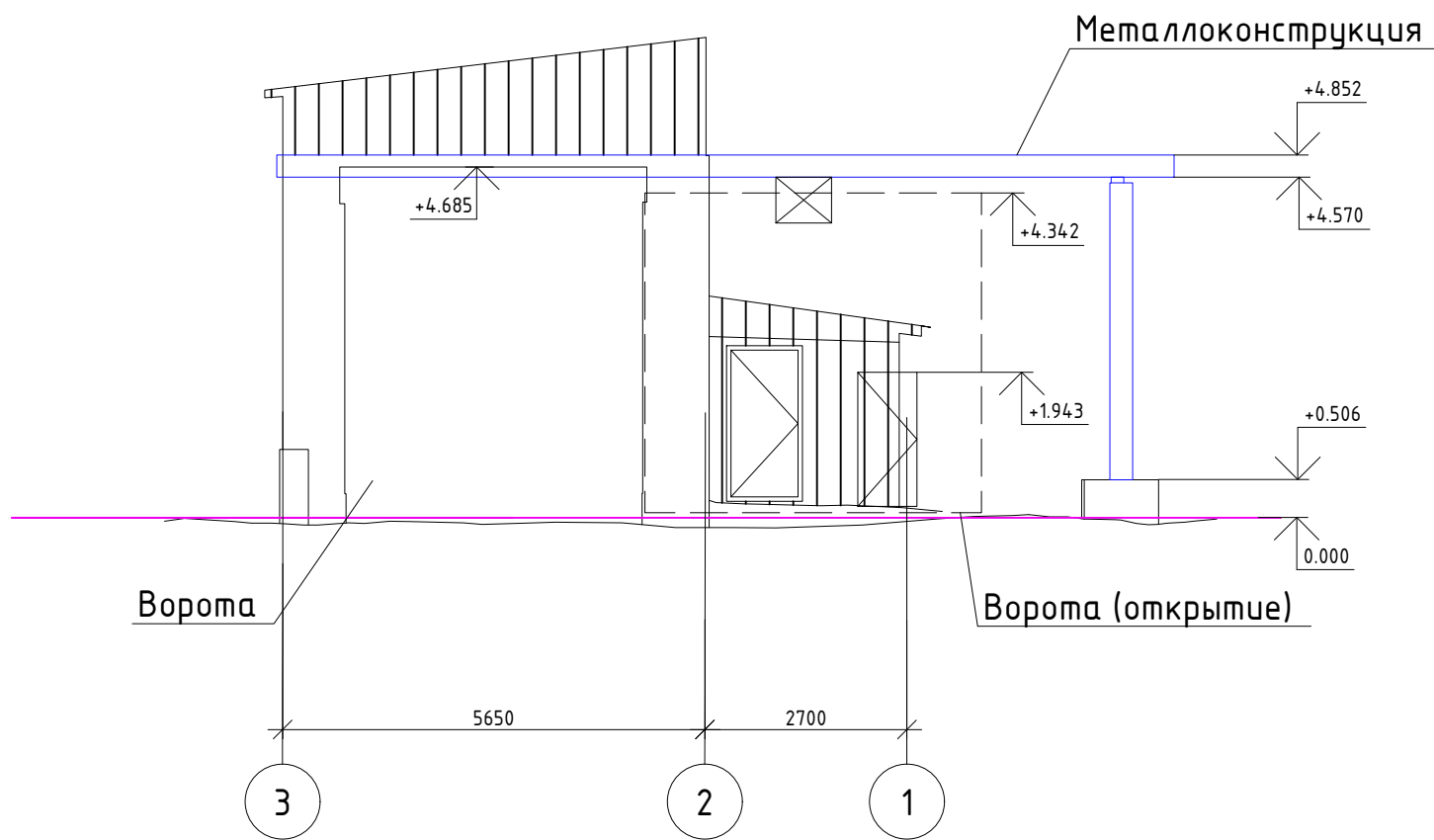
Обмерный план "Весовая"



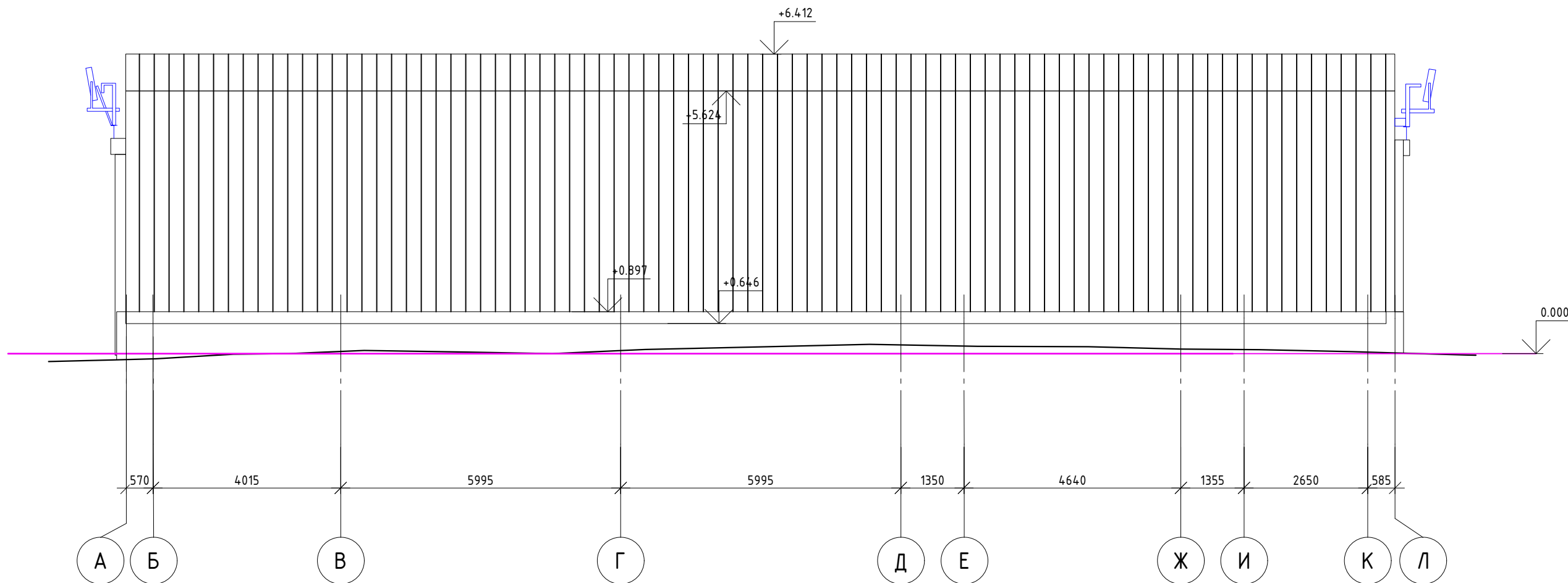
Фасад в осях Л-А ("Весовая")



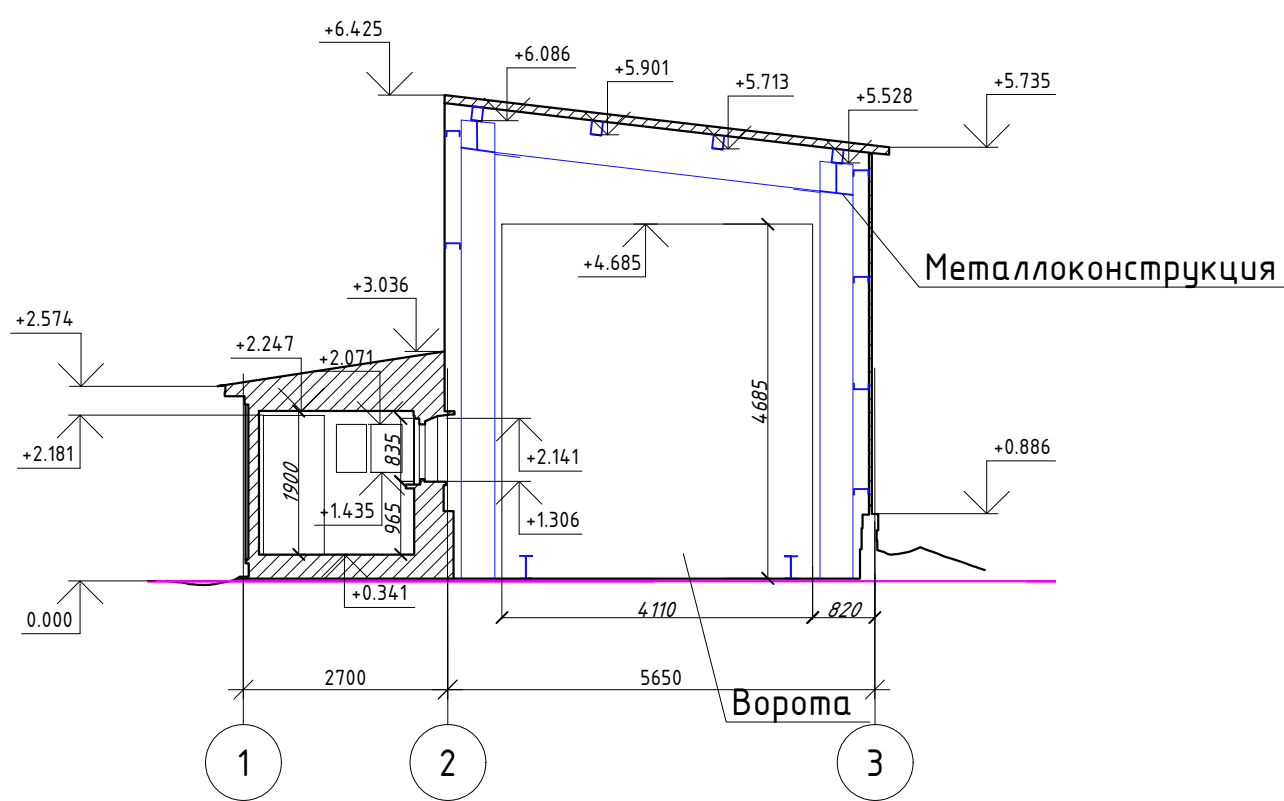
Фасад в осях 3-1 ("Весовая")



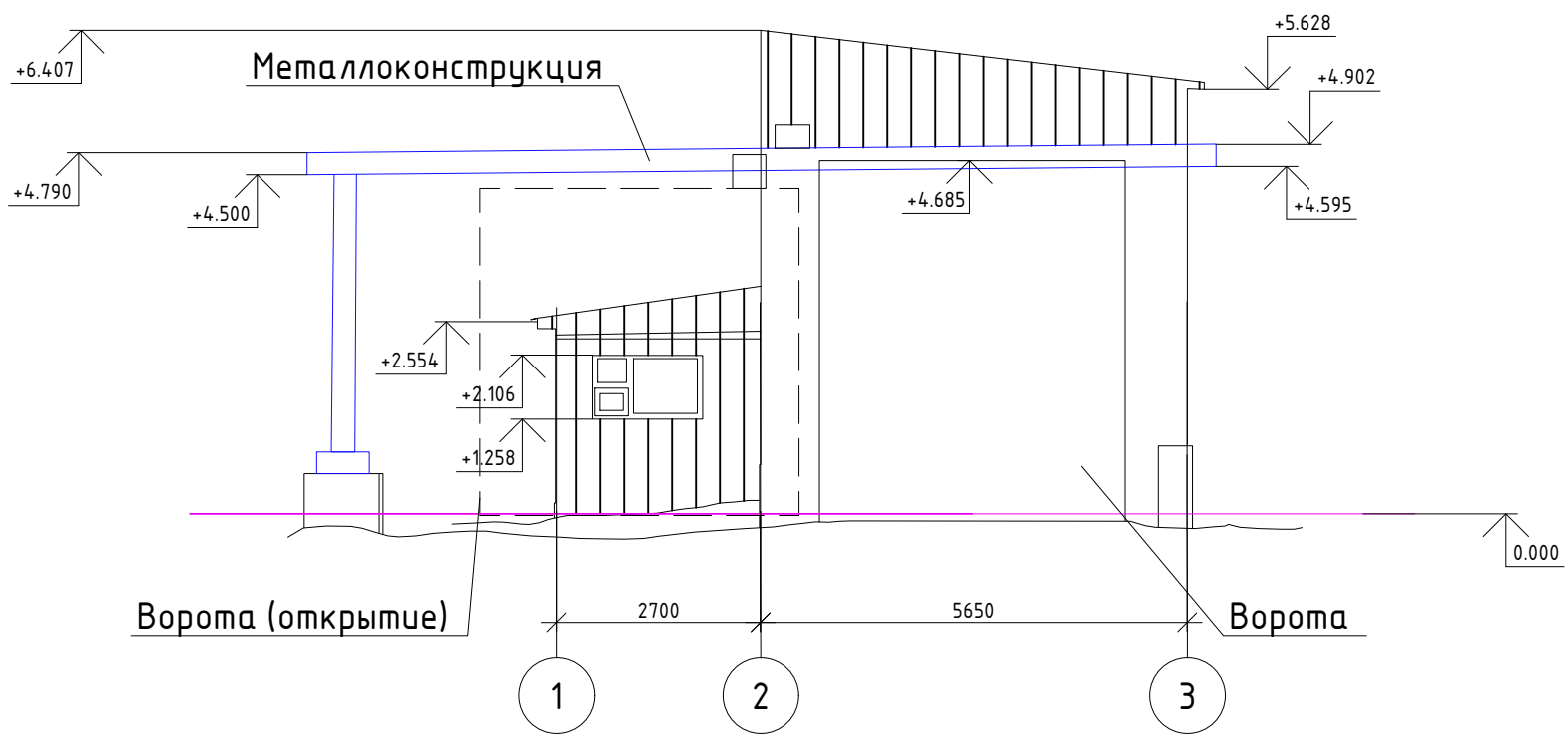
Фасад в осях А-Л ("Весовая")



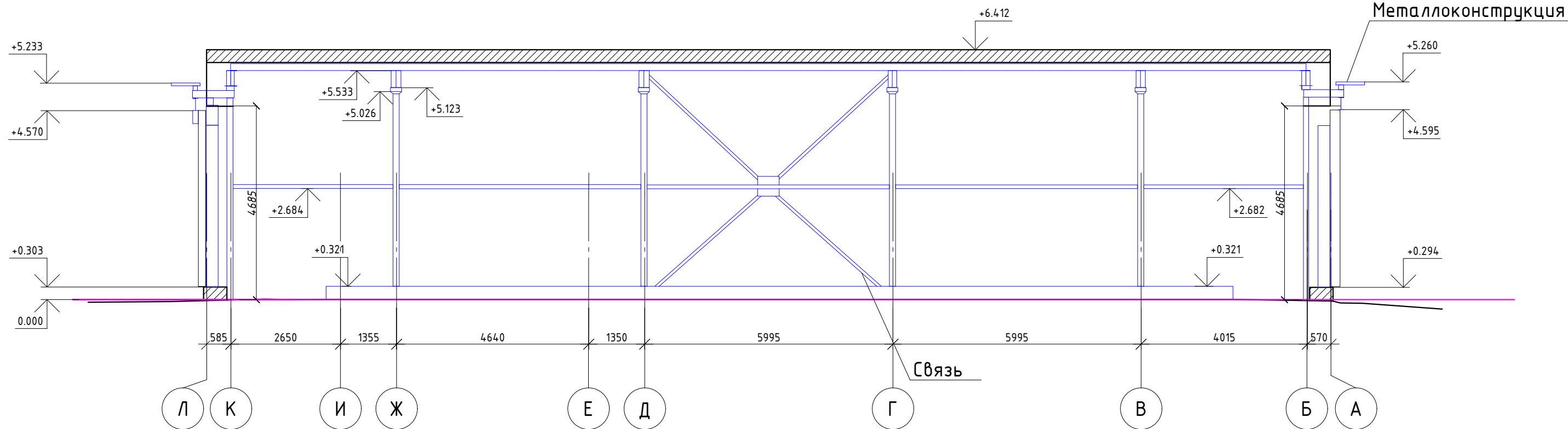
Разрез 1-1 ("Весовая")



Фасад в осях 1-3 ("Весовая")



Разрез 2-2 ("Весовая")



Условные обозначения:

h = 2455 - высота от пола до потолка

h_{под} = 2095 - высота от пола до подоконника

h_{окн} = 2095 - высота окна

h = 1925 - высота дверного проёма

0.000 - условная отметка 0.000, принятая для всего здания

+1.520

- высотная отметка, относительная 0.000

- существующие стены

- металлические конструкции

- покрытие из профлиста

Примечание:
За отметку 0.000 принят пол помещения 1 "помещение весовой", весовая (лист 8)

АН-НГТ-ПЗ-4п-С					
«Красноярский край, район города Норильска, аэропорт «Норильск», 1»					
Изм.	Кол. ч.	Лист № док.	Подп.	Дата	
Разраб.	Филатова Т.С.	02.25			
Провер.	Кузьмин И.А.	02.25			
Строительство нового грузового терминала в аэропорту "Норильск"				Стадия	Лист
				П	8
Обмерный план, фасады, разрезы "Весовая"				000 «ПСК»	
Н. контр.					
ГИП	Кузьмин И.А.	02.25			

Technical drawing of a building facade elevation. The drawing shows a structure with a sloped roof and a base level marked 0.000. Key dimensions and elevations are indicated:

- Roof slope elevation: $+5.228$
- Left wall top elevation: $+3.319$
- Internal vertical dimension: $+2.754$
- Internal vertical dimension: $+2.870$
- Internal vertical dimension: $+1.178$
- Base level: 0.000
- Overall width: 6205
- Supports are labeled 1 and 2.

[illegible]

Technical drawing of a building section showing a cross-section with various dimensions and levels. The drawing includes a horizontal ground line at 0.000, a roofline, and a wall section. Key dimensions include a total width of 3920, a central opening width of 2055, and a total height of 4650. Levels are marked as +5.228, +2.980, +2.830, +0.501, +0.411, and -0.411. The drawing is divided into two parts by a vertical line labeled 1 and 2.

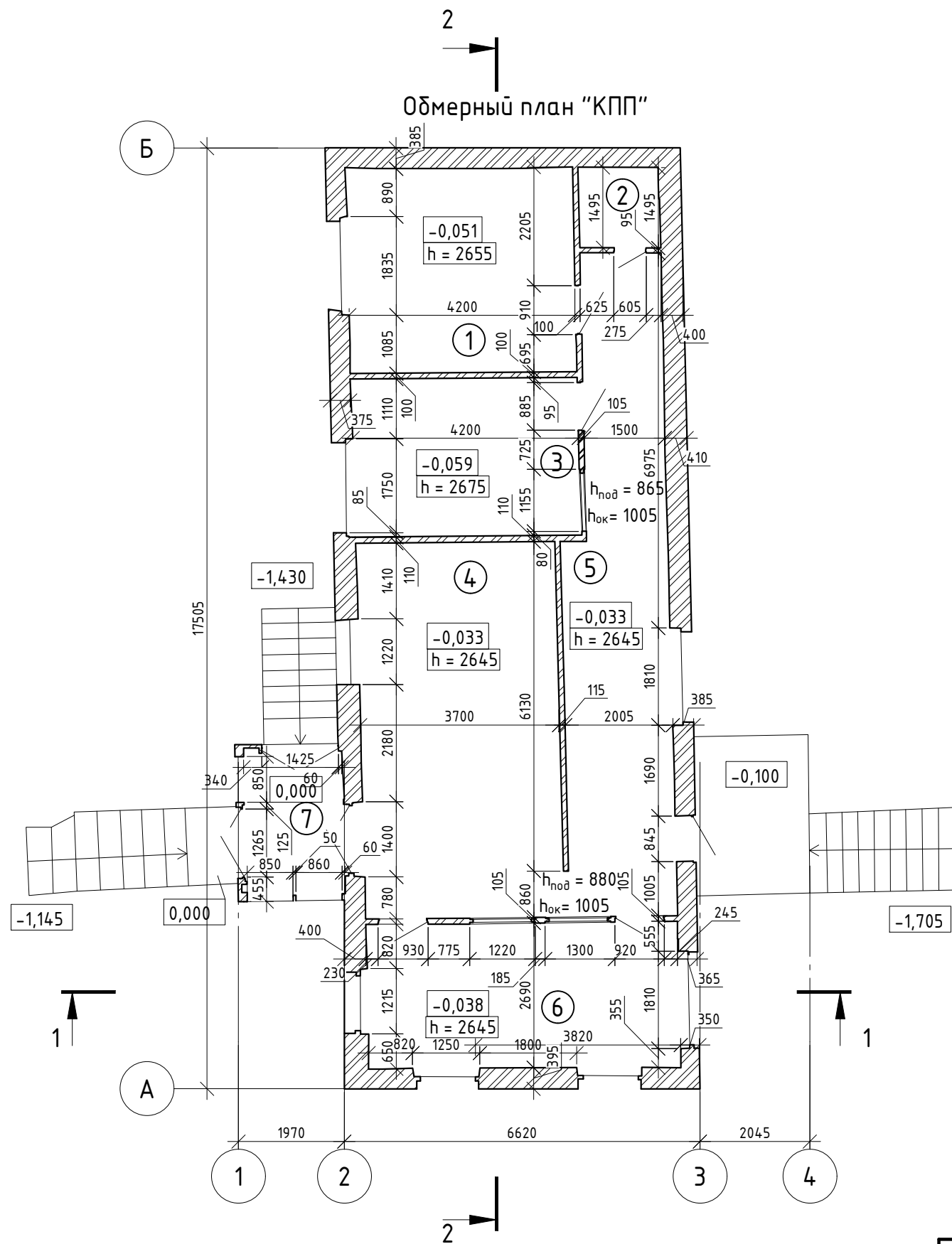
Номер пом.	Наименование	Площадь, м ²	Кат. пом.
	Весовая		
1	Помещение	97.5	
2	Помещение	12.6	
3	Помещение	8.6	
4	Помещение	8.6	
5	Помещение	10.4	
6	Помещение	13.8	
7	Помещение	1.2	

						АН-НГТ-ПЗ-4п-С			
						«Красноярский край, район города Норильска, аэропорт «Норильск», 1»			
Изм.	Кол.уч.	Лист	№ док.	Подп.	Дата		Стадия	Лист	Листов
Разработ.		Филова Т.С.			02.25	Строительство нового грузового терминала в аэропорту "Норильск"	П	9	12
Провер.		Кузьмин И.А.			02.25				
Н. контр.						Обмерный план, фасады "холодный склад"			ООО «ПКС»
ГИП		Кузьмин И.А.			02.25				

Architectural floor plan of a building with seven numbered rooms. The plan includes detailed dimensions for room sizes, wall thicknesses, and overall building footprint. Room 1 is the largest, located at the top. Rooms 2, 3, 4, 5, and 6 are arranged in a central corridor-like structure. Room 7 is at the bottom entrance. The plan also shows external dimensions, including a total width of 6205 and a total depth of 17905. A north arrow is located at the top right, and a scale bar is at the bottom center.

Инв. № подл.	Подпись и дата	Взам. инв. №	Инв. № дубл.	Подп. и дата

Инв. № подл.	Подпись и дата	Взам. инв. №	Инв. № дубл.	Подп. и дата



Экспликация помещений

Номер пом.	Наименование	Площадь, м ²	Кат. пом.
КПП			
1	Помещение	16.3	
2	Помещение	2.3	
3	Помещение	12.5	
4	Помещение	26.6	
5	Помещение	22.3	
6	Помещение	15.8	
7	Помещение	5.1	

Условные обозначения:

$h = 2455$ – высота от пола до потолка

$h_{\text{под}} = 2095$ – высота от пола до подоконника

$h_{\text{ок}} = 2095$ – высота окна

$h = 1925$ – высота дверного проёма

0.000 – условная отметка 0.000, принятая для всего здания

$+1.520$

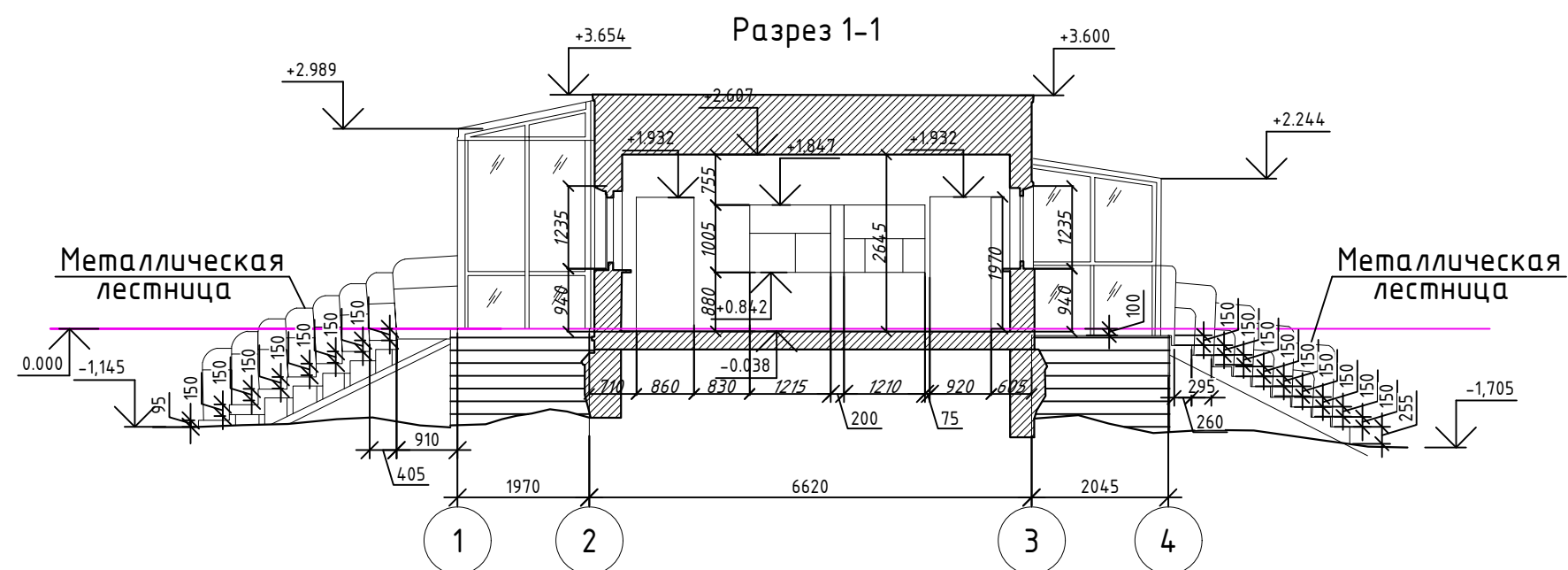
– высотная отметка, относительная 0.000

– существующие стены

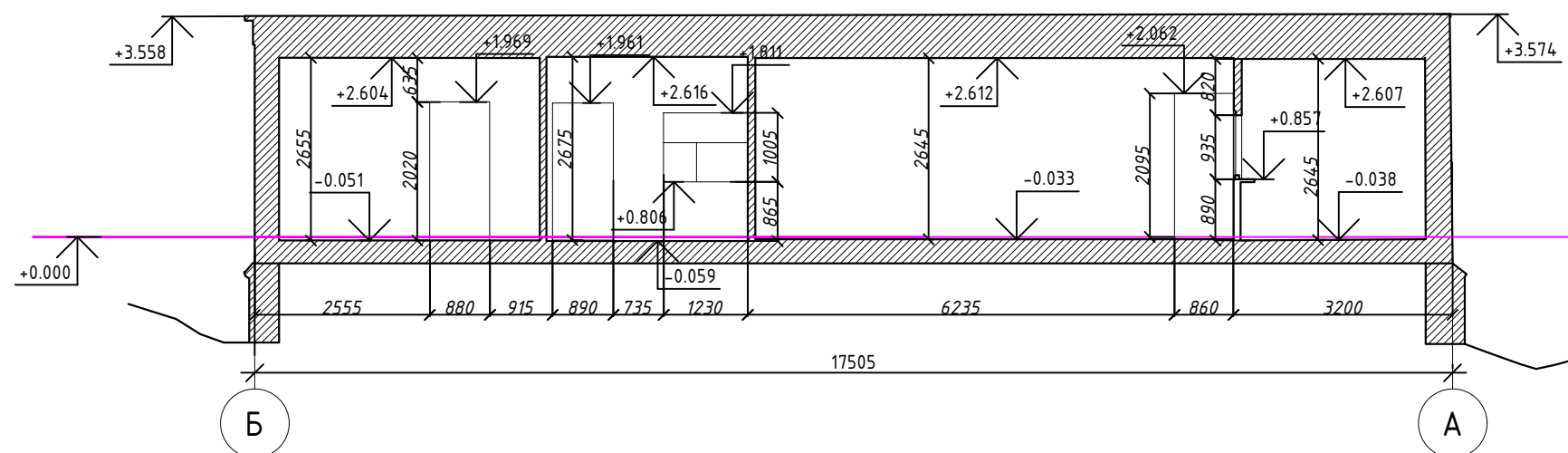
– существующие перегородки

АН-НГТ-ПЗ-4п-С					
«Красноярский край, район города Норильска, аэропорт «Норильск», 1»					
Изм.	Кол. уч.	Лист	№ док.	Подп.	Дата
Разраб.	Филатова Т.С.				02.25
Провер.	Кузьмин И.А.				02.25
Строительство нового грузового терминала в аэропорту "Норильск"					
Обмерный план "КПП"					
ООО «ПСК»					



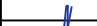
Инв. № подл.	Подпись и дата	Взам. инв. №	Инв. № дубл.	Подп. и дата



Разрез 2-2

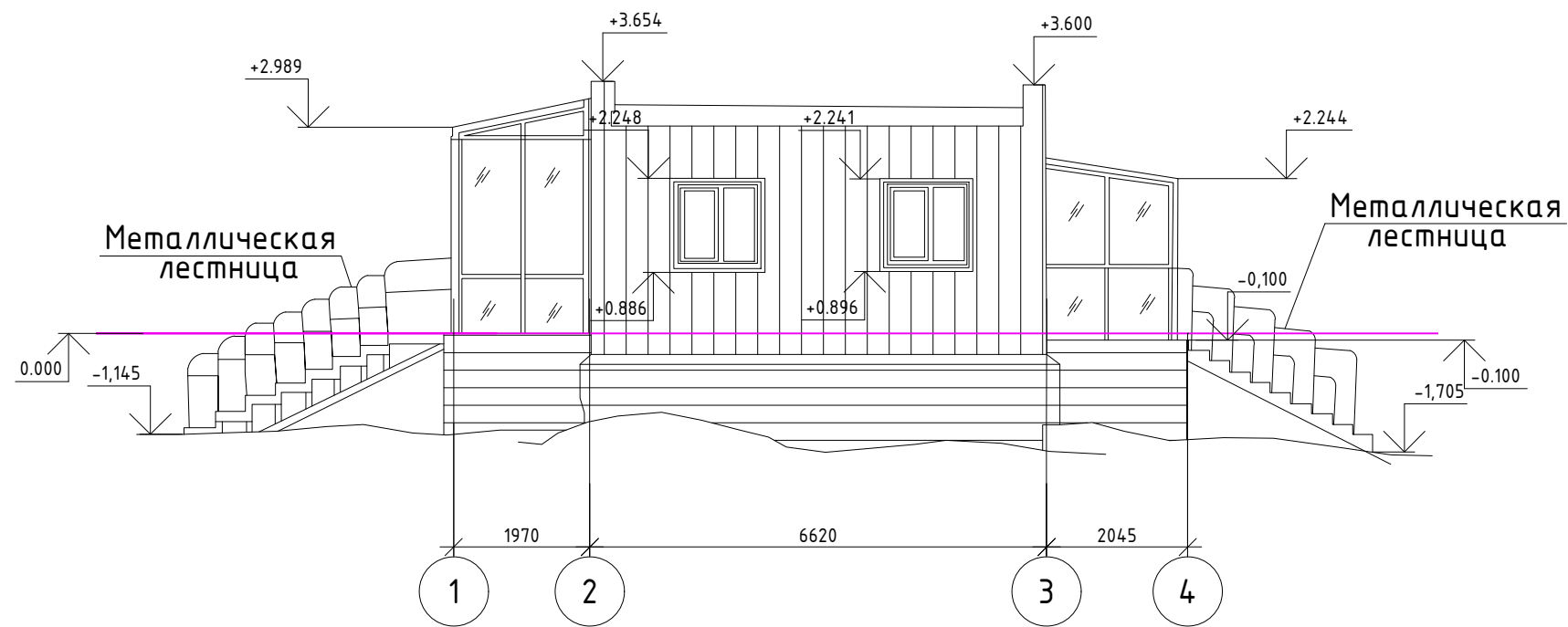


Примечание:
За отметку 0.000 принят пол помещения 7 "помещение", КПП (лист 10)

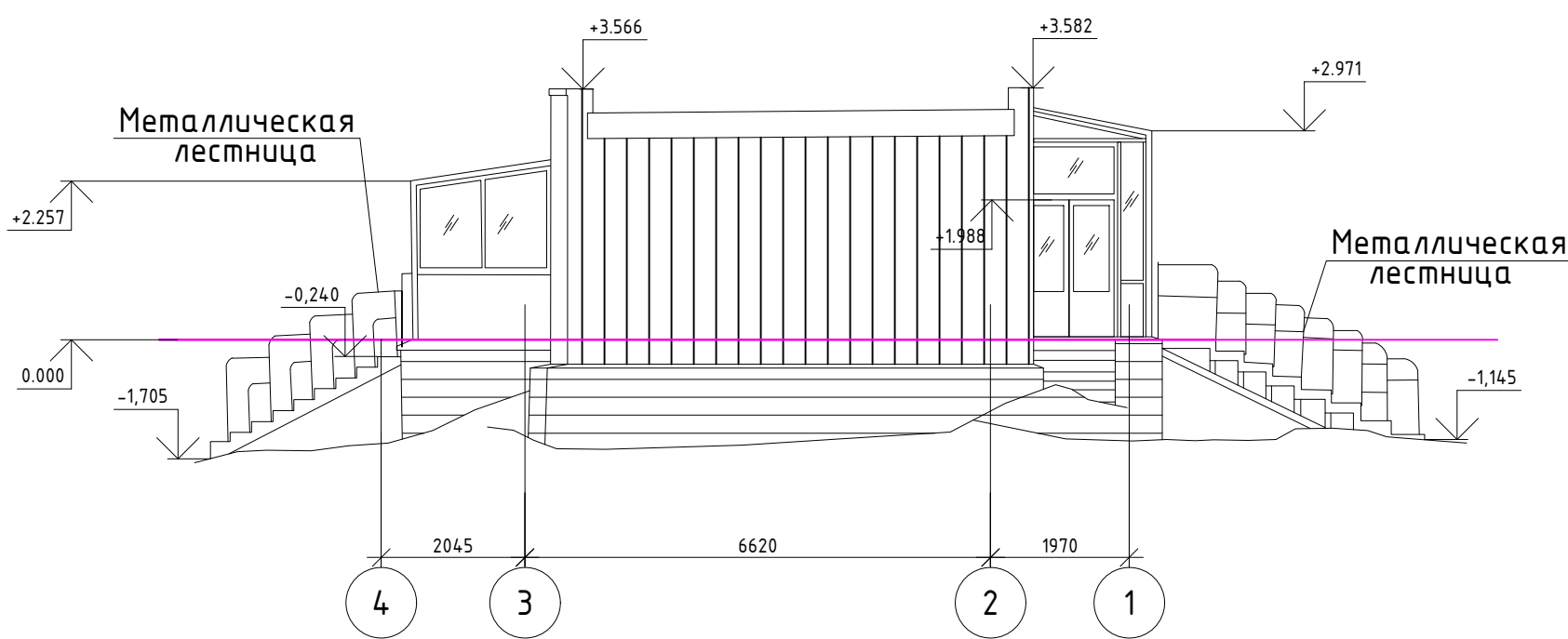
						АН-НГТ-ПЗ-4п-С			
						«Красноярский край, район города Норильска, аэропорт «Норильск», 1»			
Изм.	Кол.уч.	Лист	№ док.	Подп.	Дата	Строительство нового грузового терминала в аэропорту "Норильск"	Стадия	Лист	Листов
Разраб.		Филатова Т.С.			02.25		П	11	12
Провер.		Кузьмин И.А.			02.25				
Н. контр.						Разрезы 1-1, 2-2 "КПП"	ООО «ПСК»		
ГИП		Кузьмин И.А.			02.25				

Инв. № подл.	Подпись и дата	Взам. инв. №	Инв. № дубл.	Подп. и дата

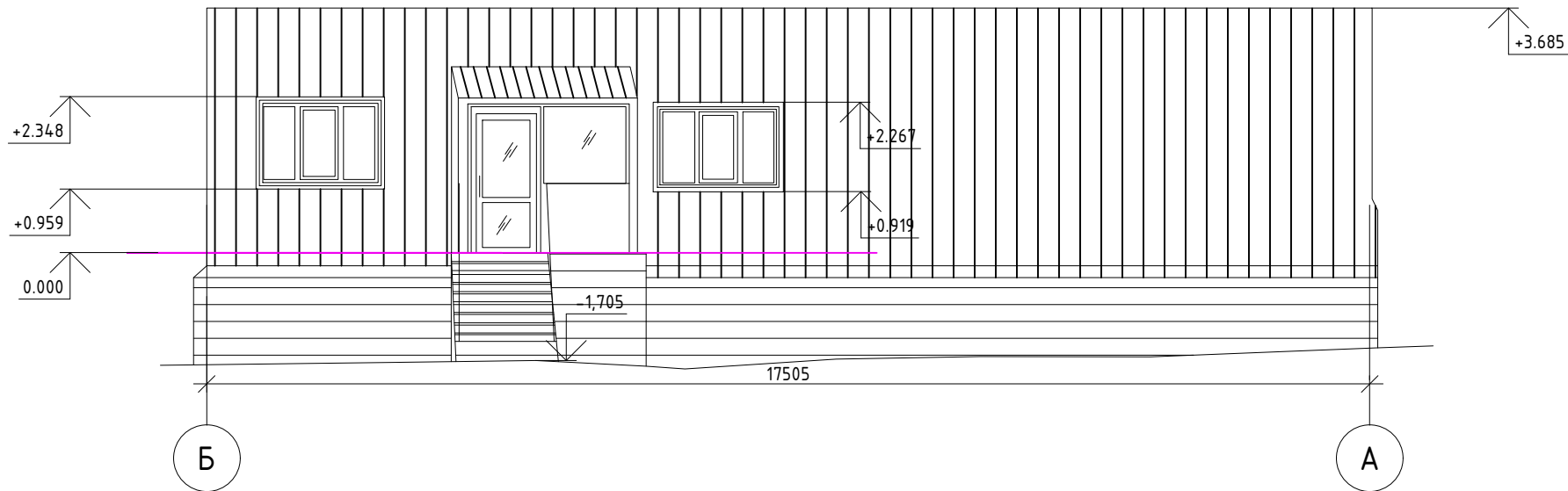
Фасад в осях 1-4 ("КПП")



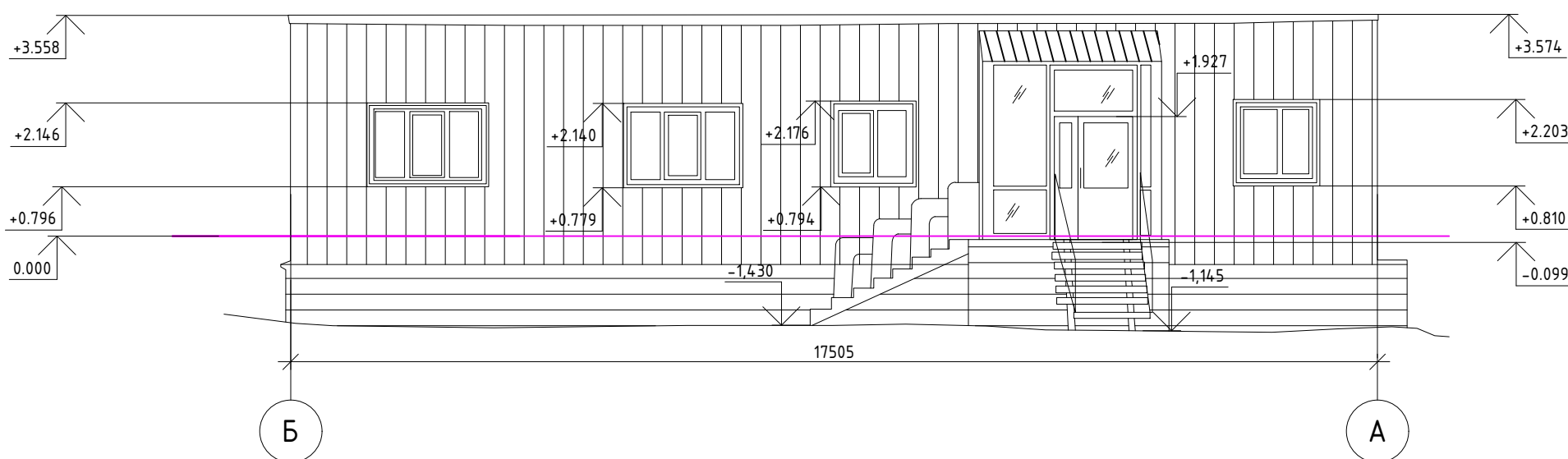
Фасад в осях 4-1 ("КПП")




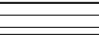
Фасад в осях А-Б ("КПП")



Фасад в осях Б-А ("КПП")



Условные обозначения

-  - покрытие из профлиста
-  - покрытие из профлиста

						АН-НГТ-ПЗ-4п-С			
						«Красноярский край, район города Норильска, аэропорт «Норильск», 1»			
Изм.	Кол. уч.	Лист	№ док.	Подп.	Дата	Строительство нового грузового терминала в аэропорту "Норильск"	Стадия	Лист	Листов
Разраб.		Филатова Т.С.			02.25		п	12	12
Провер.		Кузьмин И.А.			02.25				
						Фасады "КПП"	ООО «ПСК»		
Н. контр.									
ГИП		Кузьмин И.А.			02.25				